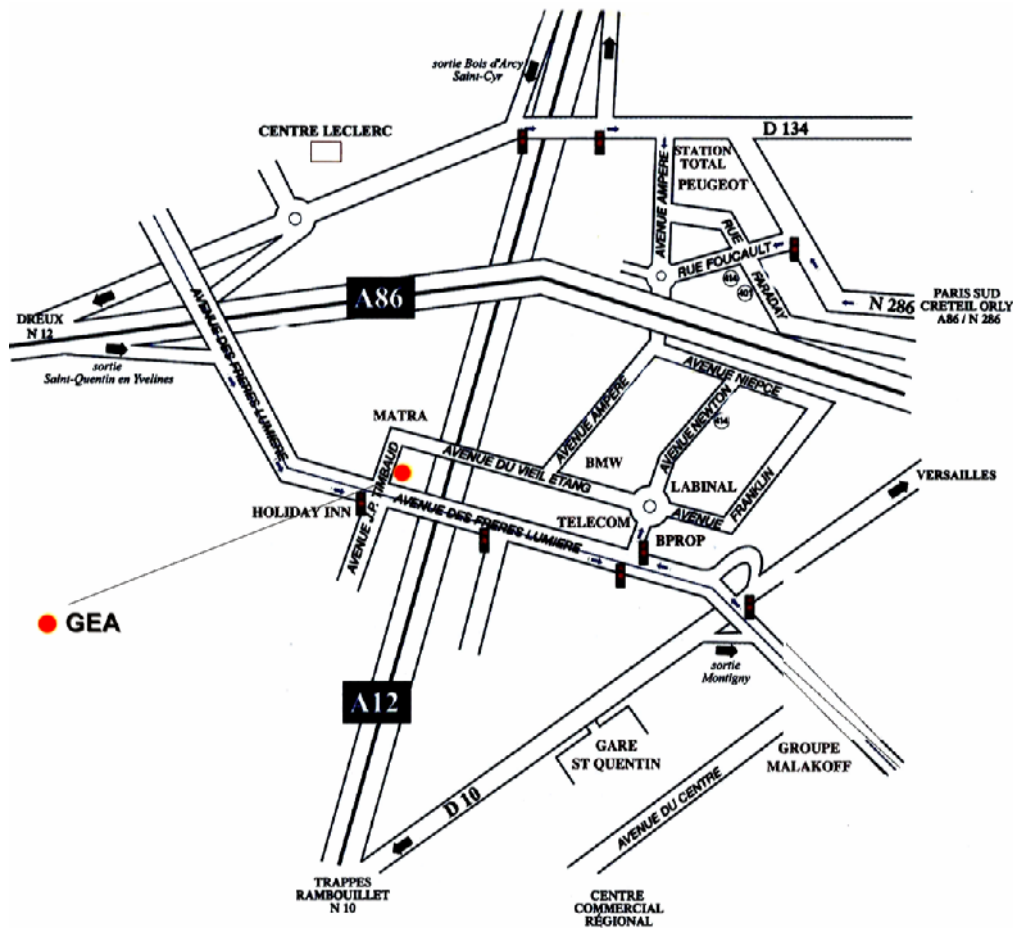
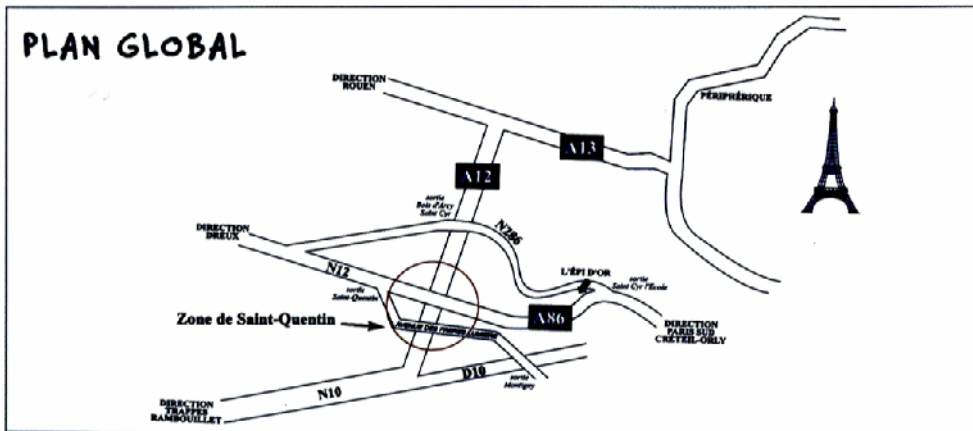


PLAN SAINT QUENTIN

Par A12 / A13



PLAN GLOBAL



PAR LA ROUTE

En venant de PARIS OUEST- Porte de St Cloud / Porte d'Auteuil

Prendre l'autoroute A13 direction **ROUEN**, au triangle de **ROCQUENCOURT**, prendre l'autoroute A12, direction **SAINT-QUENTIN en YVELINES**.

En haut de la côte serrer sur votre droite et prendre la bretelle de sortie **BOIS D'ARCY-SAINT CYR L'ECOLE**.

Rester sur votre gauche et tourner à gauche au 1^{er} feu, direction **SAINT-CYR L'ECOLE**.

Garder la file de droite et à environ 100m, tourner à droite, avant la station essence Total/Peugeot.

Aller tout droit, passer le rond point, après le pont tourner à droite, vous êtes avenue Ampère. Au bout de l'avenue Ampère, aller à droite et ensuite aller tout au bout de l'avenue du Vieil Etang.

Turner alors à gauche, l'entrée GEA se trouve tout de suite à gauche.

En venant de PARIS SUD-CRETEIL-ONLY

Passer Versailles, au niveau de l'épi d'or prendre la bretelle de sortie **SAINT CYR L'ECOLE**.

Traverser tout droit **SAINT CYR L'ECOLE** en direction de **BOIS D'ARCY**.

Juste après la grande courbe à la sortie de **SAINT CYR L'ECOLE**, garder votre gauche et tourner à gauche au 1^{er} feu.

Aller tout droit jusqu'au rond point, prendre à gauche, passer sous le pont et tourner à droite, vous êtes avenue Ampère.

Au bout de l'avenue Ampère, aller à droite et ensuite aller tout au bout de l'avenue du Vieil Etang.

Turner alors à gauche, l'entrée GEA se trouve sur votre gauche.

En venant de DREUX

Prendre la nationale 12 direction Paris, prendre la bretelle de sortie **SAINT QUENTIN en YVELINES**.

Vous êtes avenue des frères LUMIERES, tourner à gauche au 2^{ème} feu tricolore, vous êtes rue Jean-Pierre Timbaud, l'entrée GEA se trouve sur votre droite.

En venant de RAMBOUILLET-TRAPPES

Prendre la nationale 10, direction Paris, puis la D10 direction **VERSAILLES/MONTIGNY LE BRETONNEUX**. Sur la D.10, à environ 1 Km, prendre la direction **MONTIGNY LE BRETONNEUX** (D127) et tourner à gauche.

Vous êtes sur la D.127, avenue des frères Lumières, au 4^{ème} feu, tourner à droite. L'entrée GEA se trouve sur votre droite.

PAR TRAIN

- Gare SNCF Montparnasse : Ligne Montparnasse – Rambouillet
- Gare SNCF Paris La Défense : Ligne direction La Verrière – St Quentin en Yvelines
- Par le RER C – terminus Gare de St Quentin en Yvelines

(durée du trajet au départ de Paris : 30 mn – au départ de la Défense : 25 mn)

A la station **SAINT QUENTIN EN YVELINES** prendre le bus, ligne 419 ou 415, arrêt **Vieil Etang**.

PAR L'AÉROPORT DE ROISSY CDG

Prendre l'autoroute A1, direction Paris Nord, Porte de la chapelle.

Prendre le périphérique Ouest jusqu'à la Porte d'Auteuil A 12.

Prendre l'autoroute EO5-A13.

Au triangle de **ROCQUENCOURT**, prendre l'autoroute A12, direction **SAINT-QUENTIN en YVELINES**.

En haut de la côte serrer sur votre droite et prendre la bretelle de sortie **BOIS D'ARCY-SAINT CYR L'ECOLE**.

Rester sur votre gauche et tourner à gauche au 1^{er} feu, direction **SAINT-CYR L'ECOLE**.

Garder la file de droite et à environ 100m, tourner à droite, avant la station essence Total/Peugeot.

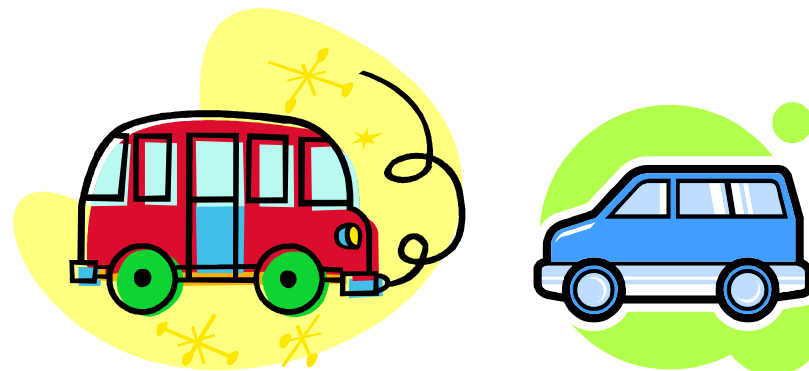
Aller tout droit, passer le rond point, après le pont tourner à droite, vous êtes avenue Ampère.

Au bout de l'avenue Ampère, aller à droite et ensuite aller tout au bout de l'avenue du Vieil Etang.

Tourner alors à gauche, l'entrée GEA se trouve tout de suite à gauche.



MOYEN D'ACCÈS GEA



GEA GEA Process Engineering
France

Process Engineering
Division

A company of GEA Group

4, rue Jean-Pierre Timbaud • B.P. 80 • Montigny le Bretonneux • 78185 St-Quentin-en-Yvelines
Tél. : +33 (0) 1 30 14 61 10 • Fax : +33 (0) 1 30 07 06 60 • gea-pe@gea-pe.fr • www.gea-pe.fr